

# ALVEOSUCRE

## ALVÉOSUCRE

### ○ Manufacturing process

Alveosucré is obtained by wet granulation of pure icing sugar followed by subsequently drying in a fluidized air bed then sieved.

#### *Procédé de fabrication*

*Alvéosucré est obtenu par granulation humide d'un sucre glace pure. Il est ensuite séché sur un lit d'air fluidisé puis tamisé.*

### ○ Description

Alveolar sugar available in two particle sizes. Properties: Highly absorbent, allows for structured mixtures with homogenetic distribution of active ingredients while avoiding sedimentation or the separation of ingredients. Instant cold dissolution.

#### *Description*

*Sucre alvéolaire disponible en deux granulométries. Hautement absorbant, il permet la réalisation de mélanges structurés avec une répartition homogène de principe actif ; il évite la sédimentation ou la séparation des constituants. Se dissout instantanément à froid.*

### ○ Particle size

These alveolar sugars are available in two particle sizes.

Standard size:

MA $\gt$  to 500 $\mu$ m / 35 mesh: 15 to 30%

MA $\lt$  to 50 $\mu$ m / 270 mesh: 10% max

Fine size:

MA $\gt$  to 500 $\mu$ m / 35 mesh: 5 to 15%

MA $\lt$  to 50 $\mu$ m / 270 mesh: 10% max

#### *Granulométrie*

*Ces sucres alvéolaires sont disponibles en deux granulométries.*

*Standard :*

*OM  $\gt$  à 500  $\mu$ m / 35 mesh : 15 à 30 %*

*OM  $\lt$  à 50  $\mu$ m / 270 mesh : 10 % max*

*Fin :*

*OM  $\gt$  à 500  $\mu$ m / 35 mesh : 5 à 15 %*

*OM  $\lt$  à 50  $\mu$ m / 270 mesh : 10 % max*

### ○ Pharmacopoeia

Conforms to standards set forth in Eur. Ph., JP and USP/NF.

#### *Pharmacopée*

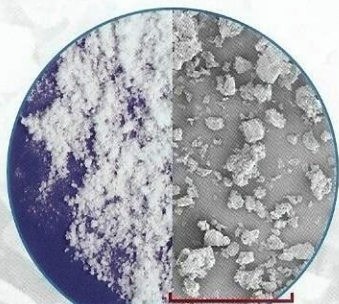
*Conforme aux pharmacopées européenne, japonaise et américaine.*

### ○ Packaging

25kg bags

#### *Conditionnement*

*Sacs de 25 kg*



1/1 | 1000 $\mu$ m